

Anbauanleitung - GFK-Scheibengitter psd. f. Scania New

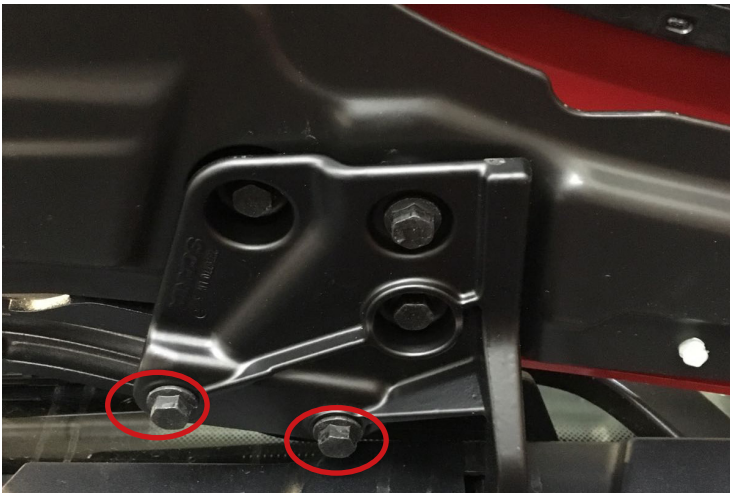
Anbauteil eines Drittanbieters, kein Originalteil des Lkw-Herstellers

Es wird empfohlen, den Anbau zu zweit vorzunehmen. Achten sie darauf, den Lack des Fahrzeugs nicht zu zerkratzen.

Benötigtes Werkzeug:

- Knarre mit Torx 30 Aufsatz
- Winkelschleifer mit Schneidescheibe
- Kreide/Edding/Reißnadel

1. Öffnen Sie die Wartungsklappe und entfernen sie den Haltegriff. Lösen sie dafür die beiden, zur Kabine zeigenden Schrauben an den Halteplatten.



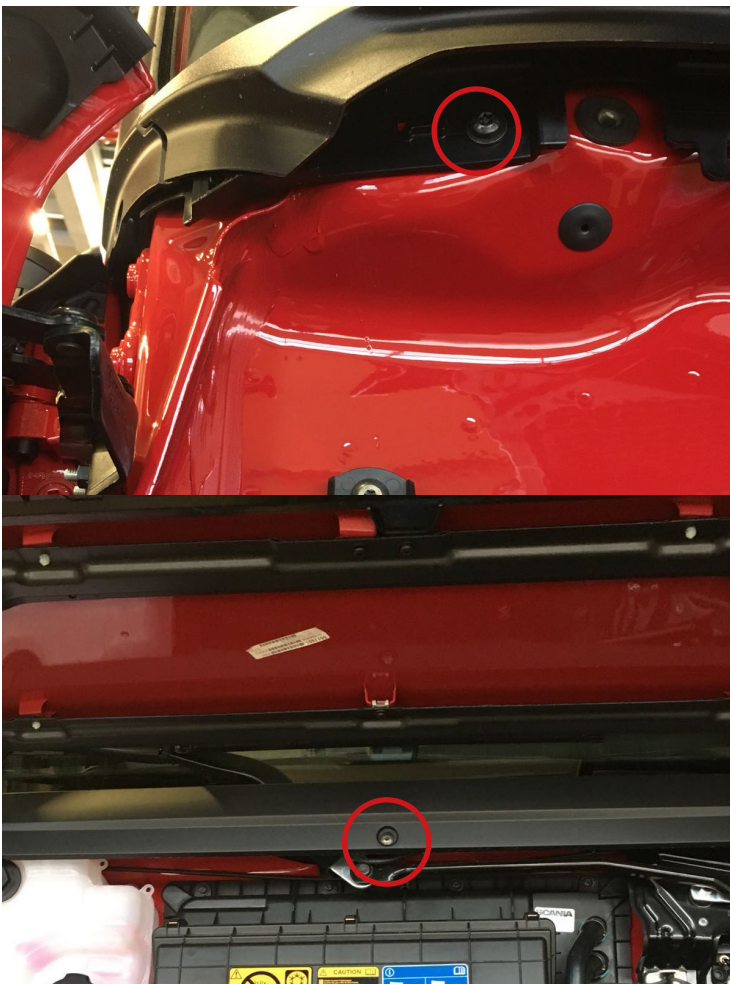
2. Schließen Sie die Wartungsklappe und zeichnen Sie, von außen, den Verlauf der Wartungsklappe an der Befestigung des Haltegriffes an.



3. Entfernen Sie die Halter des Haltegriffes von der Wartungsklappe und schneiden Sie den angezeichneten Teil des Halters ab.



4. Entfernen Sie die Abdeckung der Scheibenwischer durch Lösen der drei Torx-Schrauben.



5. Befestigen sie das GFK-Scheibengitter an anstelle der Scheibenwischerabdeckung.

6. Befestigen sie die Halter des Haltegriffes an der dafür vorgesehenen Stelle.